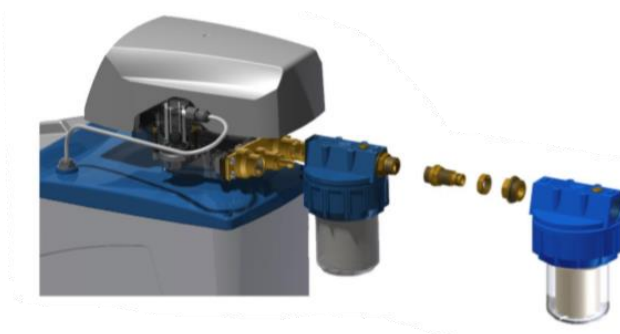


FILTRO NK 123

IL FILTRO E' ADATTO PER:

Addolcitori automatici; **GIX5-GIX8**
GIX12 con attacco per la rete
idrica da 1/2"G:



IL FILTRO E' COMPOSTO DA:

- 1 Testa con vite di depressione
- 1 Ghiera
- 1 Guarnizione
- 1 Bicchiere da 5 pollici
- 1 Cartuccia
- Serie di raccordi per l'allacciamento idrico

CARATTERISTICHE TECNICHE

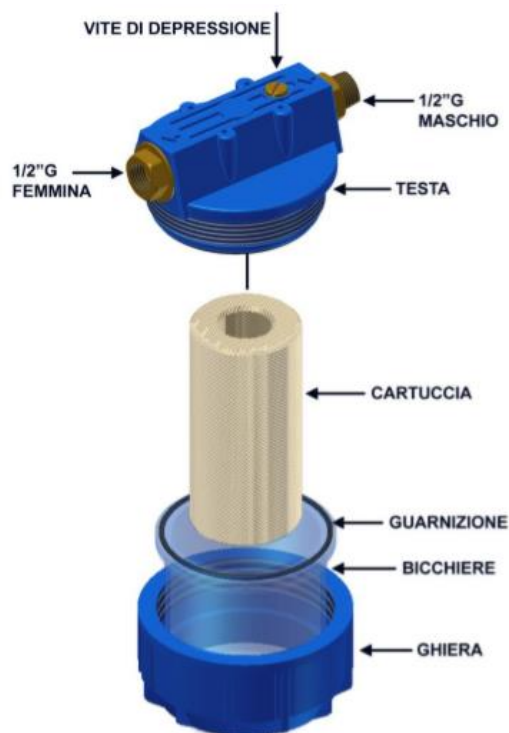
Attacchi idrici: 1/2"G

Capacità di filtrazione con cartuccia in:

- filo avvolto 50 micron
- carbone attivo 5 micron

CARATTERISTICHE DELL'ACQUA DI ALIMENTO

- Acqua potabile
- Temperatura: min 8°C – max 25°C
- Pressione: min 2 bar, max 8 bar
- Durezza: max 90°f



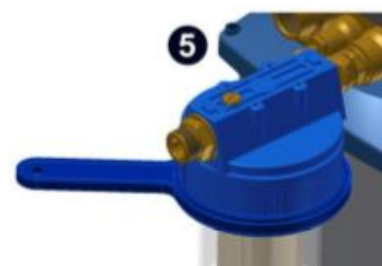
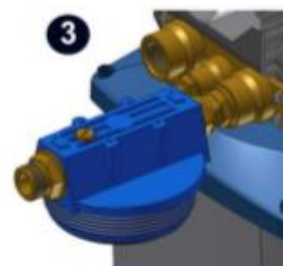
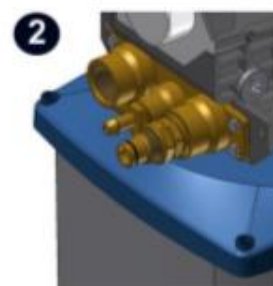
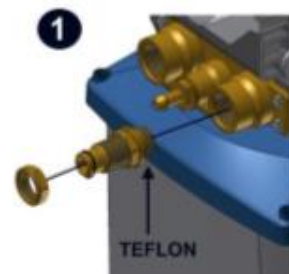
COLLEGAMENTO DEL FILTRO ALL'ADDOLCITORE AUTOMATICO SERIE GIX

1) Applicare il teflon al filetto da 1/2" G del raccordo.

2) Avvitare il raccordo all'attacco dell'addolcitore automatico e il dado di bloccaggio sul filetto da 1/2" G.

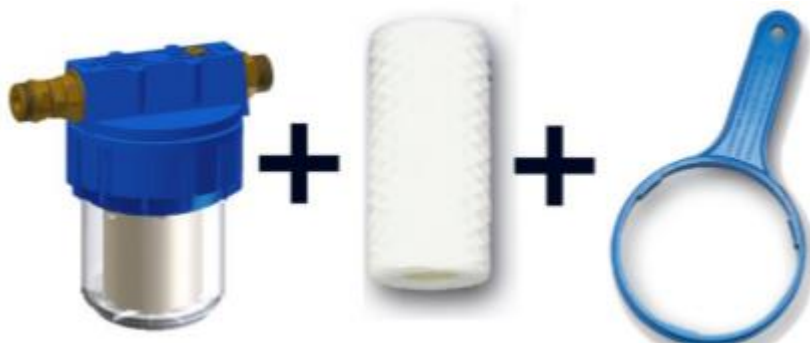
3) Avvitare la testa del filtro sul raccordo e il dado di bloccaggio per fissarla.

4-5) Inserire la cartuccia nel bicchiere e accertarsi del corretto posizionamento della guarnizione.
Avvitare la testa del filtro sulla ghiera utilizzando l'apposita chiave.



LA CONFEZIONE CONTIENE:

- 1 Filtro completo
- 1 Cartuccia di ricambio
- 1 Chiave per bloccaggio filtro
- 1 Serie di raccordi per l'allacciamento idrico



MANUTENZIONE:

La manutenzione consiste semplicemente nella sostituzione della cartuccia.

Occorre eseguire questa operazione almeno una volta ogni 6 mesi o ogni qualvolta la cartuccia diventa visibilmente scura.

FILTRO NK123C CON CARTUCCIA IN CARBONE ATTIVO

Lo stesso filtro è disponibile con la cartuccia in carbone attivo che permette di eliminare odori e sapori sgradevoli e garantisce inoltre una filtrazione maggiore trattenendo anche le particelle di dimensioni pari a 5 micron.



CODICE PRODOTTO

- NK123

Con cartuccia in filo avvolto

- NK123C

Con cartuccia in carbone attivo

